

BYT 12

Podlaží	4.NP
Orientace	SZ, SV
Dispozice	3+KK

01	PŘEDSÍŇ	8,7m ²
02	WC	3,2m ²
03	POKOJ	9,0m ²
04	LOŽNICE	12,0m ²
05	KOUPELNA	5,9m ²
06	KUCHYNĚ+OBÝVACÍ POKOJ	37,1m ²
Užitná plocha bytu¹⁾		75,9m²
Podlahová plocha bytu²⁾		82,7m²
07	TERASA	5,6m ²

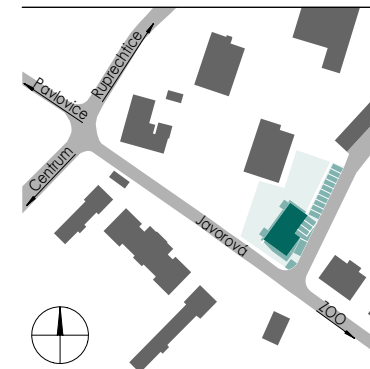
Součástí sklepní kóje č. S.12 v 1.PP 4,0m²
K bytu náleží 1 parkovací stání P.06

Kontaktní informace:

Jan Kreibich
+420 776 454 580
info@kreibichreality.cz
www.rezidencejavorova.cz



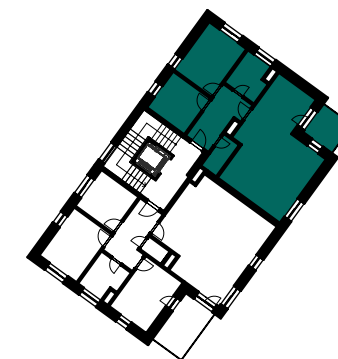
SITUACE



Podlaží:

4. NP	▶	◀
3. NP		
2. NP		
1. NP		
1. PP		

Schéma podlaží:



1) **Užitná plocha bytu** - součet užitné plochy všech místností bytové jednotky, bez plochy teras/balkonů. 2) **Podlahová plocha bytu** - půdorysná plocha všech místností bytové jednotky, včetně půdorysné plochy všech svislých nosných i nenosných konstrukcí bytu, jako jsou stěny, přičky, sloupy, komíny a obdobné svislé konstrukce, stanovená v souladu s nařízením vlády. 366/2013 Sb. Poznámka: Vyobrazení bytové jednotky, jejího vybavení (zařízení, nábytku, kuchyňské linky spotřebičů apod.) a situace území je pouze informativní. Vybavení není součástí dodávky bytové jednotky. Uvedené rozměry jsou pouze informativní a mohou doznat změn. Finální provedení bytové jednotky bude stanoveno dohodou o prodeji bytové jednotky, uzavřenou mezi prodávajícím a kupujícím. Prodávající si vyhrazuje právo na změny.